

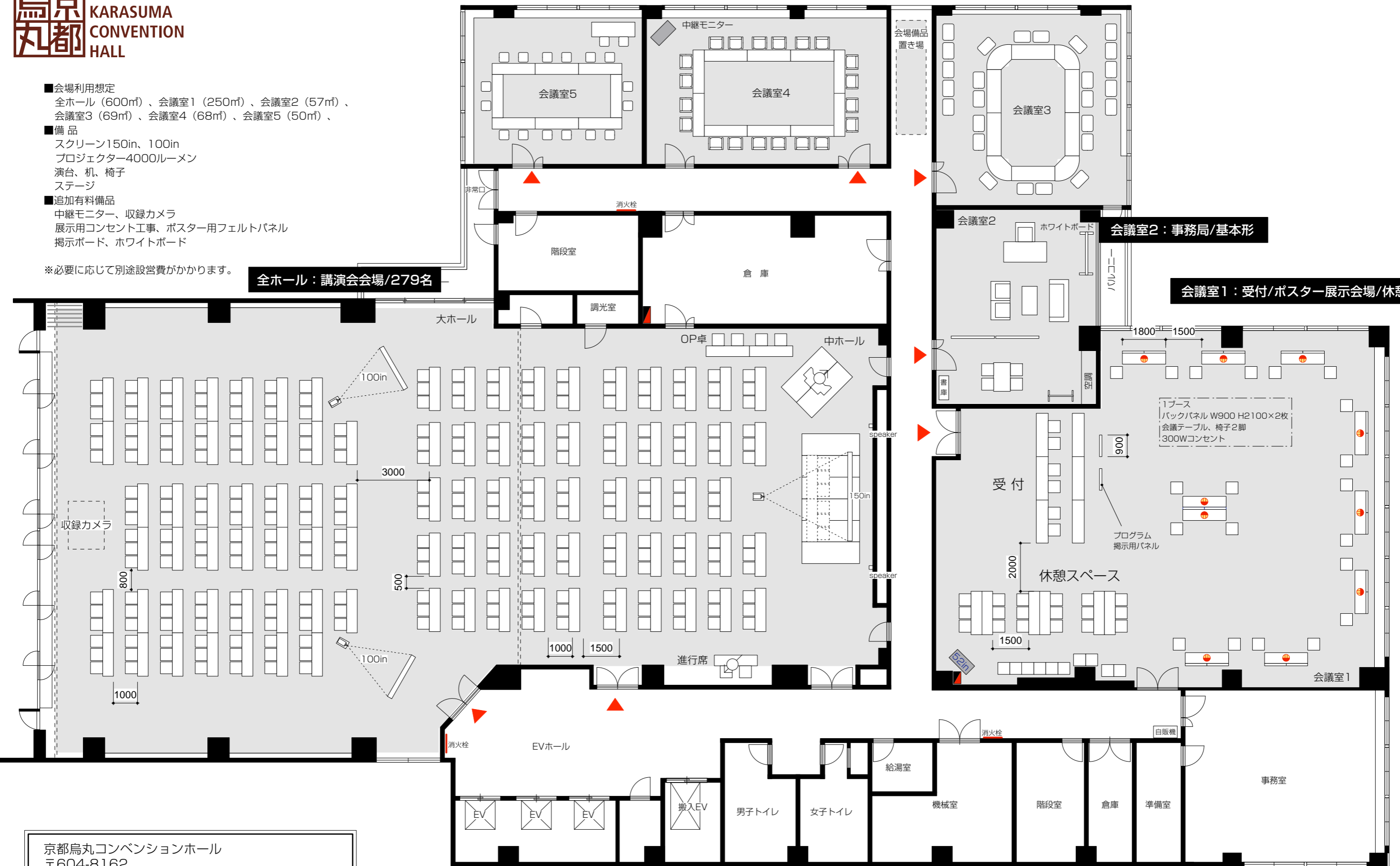
- 会場利用想定  
 全ホール (600㎡)、会議室1 (250㎡)、会議室2 (57㎡)、  
 会議室3 (69㎡)、会議室4 (68㎡)、会議室5 (50㎡)、
- 備品  
 スクリーン150in、100in  
 プロジェクター4000ルーメン  
 演台、机、椅子  
 ステージ
- 追加有料備品  
 中継モニター、収録カメラ  
 展示用コンセント工事、ポスター用フェルトパネル  
 掲示ボード、ホワイトボード

※必要に応じて別途設営費がかかります。

会議室5：主催者用控室/口の字16名

会議室4：講演者用控室/口の字20名

会議室3：展示関係社控室/基本形+予備椅子



全ホール：講演会会場/279名

会議室2：事務局/基本形

会議室1：受付/ポスター展示会場/休憩

京都烏丸コンベンションホール  
 〒604-8162  
 京都市中京区烏丸通六角下る七観音町634  
 TEL：075-231-6351 / FAX：075-231-6354  
 E-mail：kyoto@c-linkage.co.jp

全館利用：講演会 (スクール279名)、ポスター展示等

S=1/150(A3)

会場利用の参考としてご利用ください。会場の仕様は予告なく変更する場合がありますので、具体的に会場利用を御検討の場合は御連絡ください。